

EXTRATO CONSOLIDADO DE ATIVOS

Posição de Ativos											
Gestor	Administrador	Ativos	Vol*	VAR	Mês	% Índice	Ano	Valor(R\$) (31/01/2019)	% Carteira	PL do Fundo	% no PL do Fundo
Renda Fixa											
Artigo 7º I, Alínea a - Títulos do Tesouro Nacional											
TESOURO NACIONAL	TESOURO NACIONAL	NTN-B 150545	0,00%	0,00	7,55%	7,23%	7,55%	6.870.379,08	2,60%	--	--
Sub-total Artigo 7º I, Alínea a - Títulos do Tesouro Nacional				0,00				6.870.379,08	2,60%		
Artigo 7º I, Alínea b - 4604 - Fundos 100% Títulos Públicos - Referenciado											
BB	BB	BB PREVIDENCIÁRIO RENDA FIXA IRF-M1 TÍTULOS PÚBLICOS FIC FI	0,55%	0,08	0,58%	-0,00%	0,58%	9.256.746,44	3,51%	11.421.020.245,51	0,08%
CEF	CEF	CAIXA FI BRASIL IMAB TP FI RF LP	5,48%	0,62	4,39%	0,03%	4,39%	15.748.779,05	5,96%	8.160.723.544,72	0,19%
CEF	CEF	CAIXA FI BRASIL IRFM 1 TP FI RF	0,55%	0,08	0,57%	-0,01%	0,57%	11.543.267,48	4,37%	17.170.876.640,61	0,07%
CEF	CEF	CAIXA FI BRASIL IMA GERAL TP RF LP	2,76%	0,32	1,90%	-0,02%	1,90%	1.385.961,87	0,52%	1.205.961.516,33	0,11%
CEF	CEF	CAIXA FI BRASIL IMA B 5 TP FI RF LP	3,06%	0,36	1,53%	-0,01%	1,53%	45.638.904,70	17,28%	8.675.733.038,54	0,53%
CEF	CEF	CAIXA BRASIL IDKa IPCA 2A TÍTULOS PÚBLICOS FI RF LP	2,37%	0,28	1,27%	0,00%	1,27%	45.196.190,63	17,11%	7.762.559.317,98	0,58%
CEF	CEF	FUNDO DE INVESTIMENTO CAIXA BRASIL 2020 IV TÍTULOS PÚBLICOS RENDA FIXA	4,40%	0,47	1,05%	-3,32%	1,05%	1.231.961,06	0,47%	1.001.258.486,54	0,12%
WESTERN	WESTERN	WESTERN ASSET IMAB5 ATIVO FUNDO DE INVESTIMENTO RENDA FIXA	4,74%	0,54	2,18%	0,65%	2,18%	19.163.255,77	7,26%	282.925.225,20	6,77%
BB	BB	BB PREVIDENCIÁRIO RENDA FIXA TÍTULOS PÚBLICOS VII	2,09%	0,25	1,34%	-3,02%	1,34%	250.512,22	0,09%	669.215.885,08	0,04%
BB	BB	BB PREVIDENCIÁRIO RENDA FIXA TÍTULOS PÚBLICOS IX	0,46%	0,07	0,52%	-1,02%	0,52%	1.330.248,35	0,50%	120.925.471,48	1,10%
CEF	CEF	CAIXA FI BRASIL 2024 VI TP RF	6,75%	0,72	2,42%	-1,95%	2,42%	1.396.872,00	0,53%	197.186.227,07	0,71%
BRADESCO	BRADESCO	BRAD INST FI RF B VERTICE 2019	3,92%	0,41	0,62%	-3,75%	0,62%	7.219.250,07	2,73%	79.899.926,39	9,04%
BB	BB	BB PREVIDENCIARIO RF TIT PUB X FI	4,20%	0,47	1,87%	-2,50%	1,87%	1.262.253,15	0,48%	525.726.552,20	0,24%
Sub-total Artigo 7º I, Alínea b - 4604 - Fundos 100% Títulos Públicos - Referenciado				0,35				160.624.202,79	60,82%		
Artigo 7º IV, Alínea a - 4604 - Fundos de Renda Fixa											
WESTERN	WESTERN	WESTERN ASSET RENDA FIXA ATIVO FUNDO DE INVESTIMENTO	1,44%	0,18	1,05%	193,18%	1,05%	8.181.391,58	3,10%	1.633.181.133,08	0,50%
CEF	CEF	CAIXA FI BRASIL RF REF DI LP	0,02%	0,03	0,53%	97,40%	0,53%	929.195,04	0,35%	6.807.583.623,84	0,01%
BB	BB	BB PREVIDENCIARIO RF IMAB FI	5,43%	0,62	4,35%	-0,02%	4,35%	20.473.215,36	7,75%	1.058.776.180,32	1,93%
BB	BB	BB RPPS RF PERFIL FIC	0,04%	0,03	0,53%	97,64%	0,53%	13.808.947,79	5,23%	4.246.690.677,69	0,33%
BB	BB	BB PREVIDENCIARIO RF FLUXO FC FI	0,01%	0,02	0,45%	82,50%	0,45%	8.554.873,40	3,24%	1.301.788.304,03	0,66%

EXTRATO CONSOLIDADO DE ATIVOS

Posição de Ativos											
Gestor	Administrador	Ativos	Vol*	VAR	Mês	% Índice	Ano	Valor(R\$) (31/01/2019)	% Carteira	PL do Fundo	% no PL do Fundo
CEF	CEF	CAIXA BRASIL DISPONIBILIDADES FI RF	0,01%	0,02	0,47%	86,31%	0,47%	489.748,78	0,19%	636.951.651,34	0,08%
Sub-total Artigo 7º IV, Alínea a - 4604 - Fundos de Renda Fixa				0,28				52.437.371,95	19,86%		
Artigo 7º VII, Alínea a - 4604 - Cota Sênior de FIDC											
FINAXIS	FINAXIS	FIDC PREMIUM	3,74%	0,35	-0,14%	-25,94%	-0,14%	508.425,10	0,19%	94.282.803,94	0,54%
VILA RICA	BRL DTVM	FIDC ITALIA SENIOR	0,00%	0,00	60,06%	11.059,14%	60,06%	6.983,06	0,00%	0,07	10.548.299,94%
Sub-total Artigo 7º VII, Alínea a - 4604 - Cota Sênior de FIDC				0,35				515.408,16	0,20%		
Artigo 7º VII, Alínea b - 4604 - Fundos Renda Fixa "Crédito Privado"											
BB	BB	BB PREVIDENCIÁRIO RF CRÉDITO PRIVADO IPCA III FI	3,02%	0,36	1,46%	0,63%	1,46%	3.863.194,95	1,46%	545.211.894,02	0,71%
Sub-total Artigo 7º VII, Alínea b - 4604 - Fundos Renda Fixa "Crédito Privado"				0,36				3.863.194,95	1,46%		
Sub-total Renda Fixa				0,32				224.310.556,93	84,94%		
Renda Variável											
Artigo 8º II, Alínea a - 4604 - Fundos de Ações											
FRANKLIN TEMPLETON	FRANKLIN TEMPLETON	FRANKLIN TEMPLETON VALOR E FVL FI DE AÇÕES	20,55%	2,20	10,17%	-0,64%	10,17%	1.172.822,43	0,44%	415.313.444,17	0,28%
ICATU VANGUARDA	BEM	ICATU VANGUARDA DIVIDENDOS	17,07%	1,87	12,32%	1,50%	12,32%	1.196.180,82	0,45%	394.325.958,29	0,30%
AZ QUEST	BNY MELLON	AZ QUEST SMALL MID CAPS FC FI DE ACOES	20,95%	2,27	6,46%	-4,36%	6,46%	2.193.693,24	0,83%	861.352.878,26	0,25%
BTG PACTUAL	BTG PACTUAL	BTG PACTUAL ABSOLUTO INSTITUCIONAL FI DE AÇÕES	19,64%	2,12	7,62%	-3,19%	7,62%	3.373.892,78	1,28%	984.007.350,40	0,34%
EQUITAS	BNY MELLON	EQUITAS SELECTION INSTITUCIONAL FIC FI DE AÇÕES	19,24%	2,09	8,92%	-1,90%	8,92%	1.236.072,81	0,47%	128.445.043,73	0,96%
CEF	CEF	Caixa FI Ações Institucional BDR Nível I	18,85%	2,00	0,66%	-10,16%	0,66%	2.592.778,77	0,98%	415.620.508,23	0,62%
WESTERN	WESTERN	WESTERN ASSET FIA BDR NIVEL I	17,59%	1,86	1,19%	-9,63%	1,19%	1.672.093,65	0,63%	396.203.967,12	0,42%
OCCAM	BNY MELLON	OCCAM FIC FIA	20,66%	2,22	8,98%	-1,83%	8,98%	1.151.438,43	0,44%	263.599.697,89	0,44%
Sub-total Artigo 8º II, Alínea a - 4604 - Fundos de Ações				2,08				14.588.972,93	5,52%		
Artigo 8º III - 4604 - Fundos Multimercados											
WESTERN	WESTERN	WESTERN ASSET LONG & SHORT FI MULTIMERCADO	1,58%	0,19	0,10%	17,86%	0,10%	2.471.296,16	0,94%	411.622.803,45	0,60%
WESTERN	WESTERN	WESTERN ASSET US INDEX 500 FUNDO DE INVESTIMENTO MULTIMERCADO	16,09%	1,67	7,69%	1.415,26%	7,69%	17.766.571,98	6,73%	846.598.575,77	2,10%
Sub-total Artigo 8º III - 4604 - Fundos Multimercados				1,49				20.237.868,14	7,66%		
Artigo 8º IV, Alínea a - 4604 - Fundos de Participações											

EXTRATO CONSOLIDADO DE ATIVOS

Posição de Ativos											
Gestor	Administrador	Ativos	Vol*	VAR	Mês	% Índice	Ano	Valor(R\$) (31/01/2019)	% Carteira	PL do Fundo	% no PL do Fundo
PÁTRIA	PÁTRIA	PÁTRIA SPECIAL OPORTUNITIES I FIC FI EM PARTICIPAÇÕES	1,88%	0,20	-0,10%	-17,54%	-0,10%	3.185.181,67	1,21%	576.881.171,23	0,55%
KINEA	LIONS TRUST	KINEA PRIVATE EQUITY IV FEEDER INSTITUCIONAL I FIP MULTISTRATÉGIA	0,00%	0,00	-3,48%	-4,31%	-3,48%	565.532,26	0,21%	24.053.971,98	2,35%
Sub-total Artigo 8º IV, Alínea a - 4604 - Fundos de Participações				0,17				3.750.713,93	1,42%		
Artigo 8º IV, Alínea b - 4604 - Fundos de Investimentos Imobiliários											
QUELUZ	PLANNER	VECTOR QUELUZ LAJES CORPORATIVAS FUNDO DE INVESTIMENTO IMOBILIARIO	0,00%	0,00	1,85%	-0,63%	1,85%	1.198.565,78	0,45%	70.433.239,41	1,70%
Sub-total Artigo 8º IV, Alínea b - 4604 - Fundos de Investimentos Imobiliários				0,00				1.198.565,78	0,45%		
Sub-total Renda Variável				1,54				39.776.120,78	15,06%		
Total								264.086.677,71	100%		

EXTRATO CONSOLIDADO DE ATIVOS

Enquadramento da Carteira					
Artigo	Classe	Valor(R\$)	% Carteira	Politica Investimento	Limite Res. 3.922/10
Renda Fixa					
Artigo 7º I, Alínea a	Títulos do Tesouro Nacional	6.870.379,08	2,60%	6,00%	100,00%
Artigo 7º I, Alínea b - 4604	Fundos 100% Títulos Públicos - Referenciado	160.624.202,79	60,82%	29,00%	100,00%
Artigo 7º IV, Alínea a - 4604	Fundos de Renda Fixa	52.437.371,95	19,86%	5,00%	40,00%
Artigo 7º VII, Alínea a - 4604	Cota Sênior de FIDC	515.408,16	0,20%	12,50%	5,00%
Artigo 7º VII, Alínea b - 4604	Fundos Renda Fixa "Crédito Privado"	3.863.194,95	1,46%	2,50%	5,00%
Total Renda Fixa		224.310.556,93	84,94%		
Renda Variável					
Artigo 8º II, Alínea a - 4604	Fundos de Ações	14.588.972,93	5,52%	10,00%	20,00%
Artigo 8º III - 4604	Fundos Multimercados	20.237.868,14	7,66%	5,00%	10,00%
Artigo 8º IV, Alínea a - 4604	Fundos de Participações	3.750.713,93	1,42%	5,00%	5,00%
Artigo 8º IV, Alínea b - 4604	Fundos de Investimentos Imobiliários	1.198.565,78	0,45%	5,00%	5,00%
Total Renda Variável		39.776.120,78	15,05%		

**EXTRATO CONSOLIDADO DE ATIVOS**

Rentabilidades por Artigo em Períodos Fechados (%)				
Estratégia	No Mês	No Ano	12 meses	24 meses
Artigo 7º I, Alínea a % do CDI	7,55 1.391,1	7,55 1.391,1	18,79 294,6	-- --
Artigo 7º I, Alínea b - 4604 % do CDI	1,64 302,3	1,64 302,3	9,14 143,3	-- --
Artigo 7º IV, Alínea a - 4604 % do CDI	2,17 400,1	2,17 400,1	9,92 155,4	-- --
Artigo 7º VII, Alínea a - 4604 % do CDI	0,00 0,0	0,00 0,0	61,49 963,6	-- --
Artigo 7º VII, Alínea b - 4604 % do CDI	1,46 268,7	1,46 268,7	11,08 173,7	-- --
Artigo 8º II, Alínea a - 4604 Var. IBOVESPA p.p	6,14 -4,7	6,14 -4,7	-- --	-- --
Artigo 8º III - 4604 Var. IBOVESPA p.p	6,70 -4,1	6,70 -4,1	0,61 -14,1	-- --
Artigo 8º IV, Alínea a - 4604 Var. IBOVESPA p.p	-0,62 -11,4	-0,62 -11,4	-5,95 -20,6	-- --
Artigo 8º IV, Alínea b - 4604 Var. IBOVESPA p.p	0,00 -10,8	0,00 -10,8	0,00 -14,7	-- --

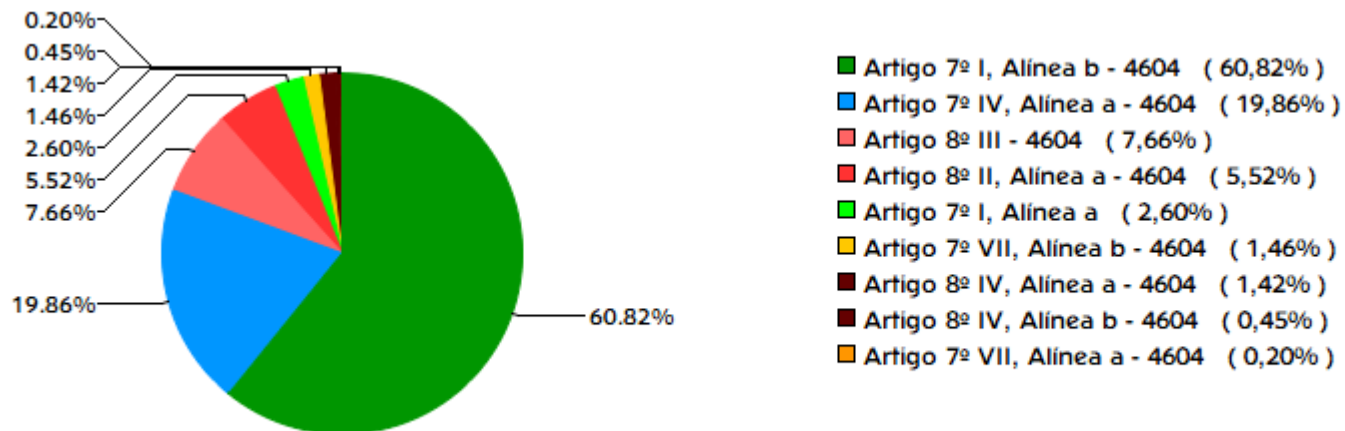
Ganhos Financeiros	
Estratégia	No Mês(R\$)
Artigo 7º I, Alínea a	482.540,60
Artigo 7º I, Alínea b - 4604	2.594.188,79
Artigo 7º IV, Alínea a - 4604	1.041.047,45
Artigo 7º VII, Alínea a - 4604	1.902,91
Artigo 7º VII, Alínea b - 4604	55.560,70
Artigo 8º II, Alínea a - 4604	844.242,37
Artigo 8º III - 4604	1.270.382,13
Artigo 8º IV, Alínea a - 4604	-23.420,30
Artigo 8º IV, Alínea b - 4604	21.716,33
Total	6.288.160,98

**EXTRATO CONSOLIDADO DE ATIVOS**

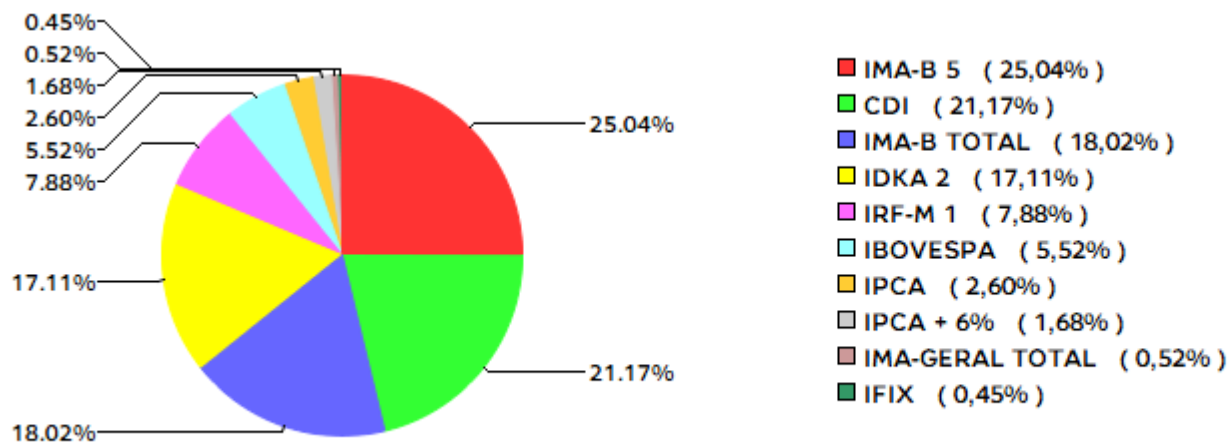
Análise da Disponibilidade Financeira				
Período	Valor (R\$)	(%)	Valor Acum. Bruto (R\$)	(%) Acum.
de 0 a 30 dias	240.956.294,52	91	240.956.294,52	91
de 31 a 364 dias	7.219.250,07	3	248.175.544,59	94
acima de 365 dias	15.911.133,12	6	264.086.677,71	100

EXTRATO CONSOLIDADO DE ATIVOS

Alocação por Estratégia

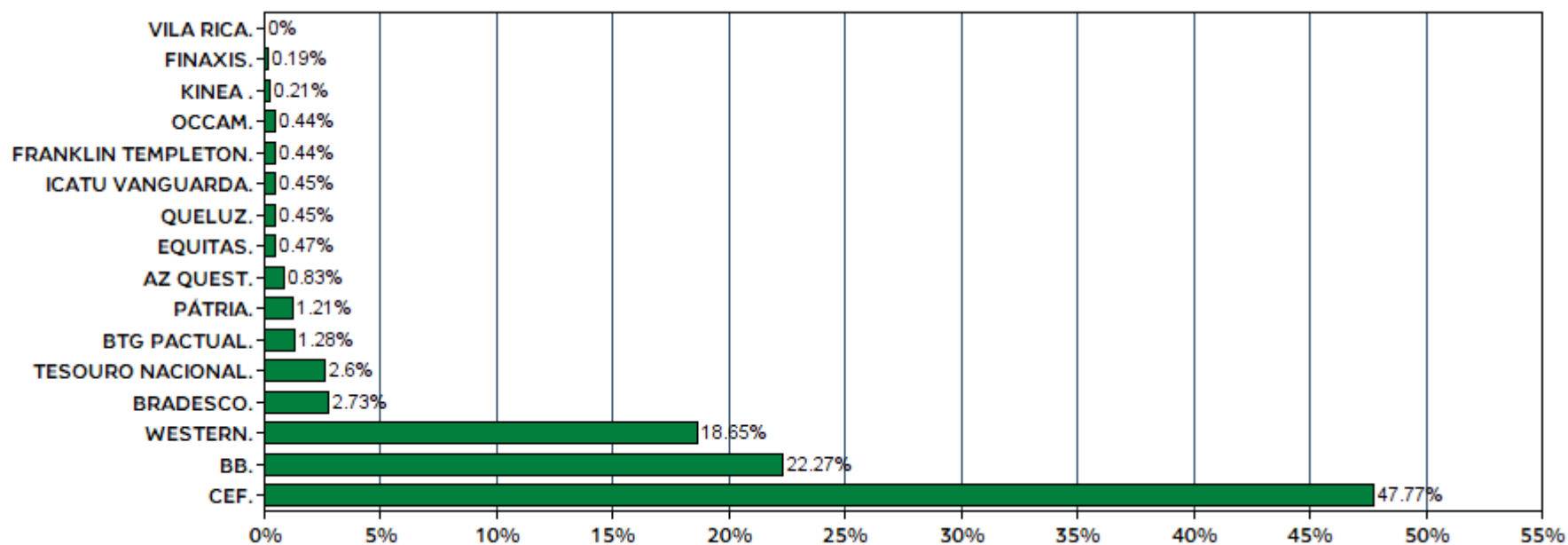


Indexadores



EXTRATO CONSOLIDADO DE ATIVOS

Alocação por Gestor



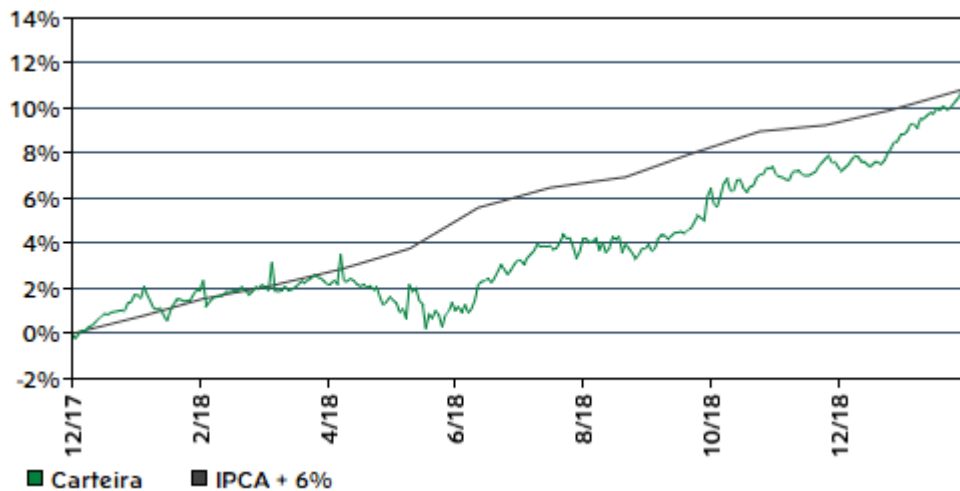


EXTRATO CONSOLIDADO DE ATIVOS

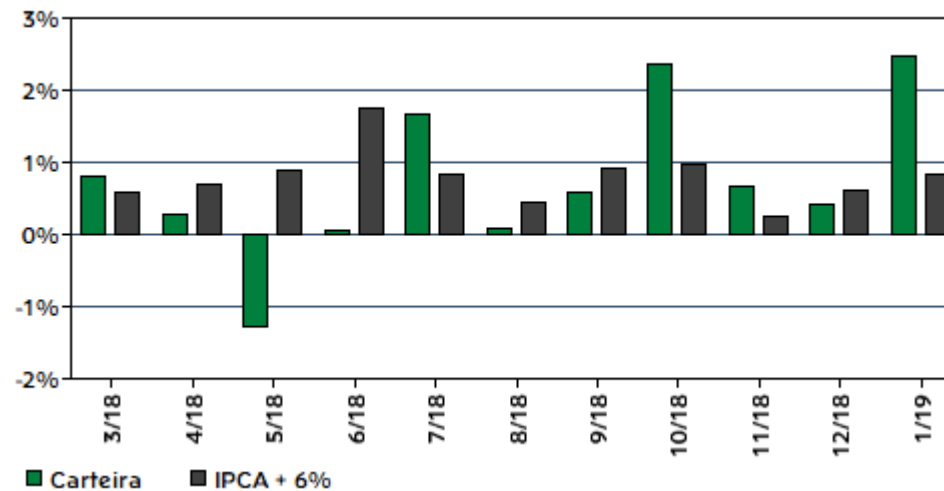
Rentabilidades da Carteira

Ano	Jan	Fev	Mar	Abr	Mai	Jun	Jul	Ago	Set	Out	Nov	Dez	Rent.Ano
2018	2,10	0,25	0,81	0,28	-1,29	0,04	1,67	0,09	0,59	2,35	0,65	0,41	8,21
IPCA + 6%	0,80	0,74	0,58	0,71	0,89	1,75	0,84	0,44	0,92	0,96	0,25	0,61	9,92
p.p. Indx	1,29	-0,49	0,24	-0,43	-2,17	-1,71	0,83	-0,35	-0,33	1,39	0,40	-0,20	-1,70
2019	2,47	--	--	--	--	--	--	--	--	--	--	--	2,47
IPCA + 6%	0,83	--	--	--	--	--	--	--	--	--	--	--	0,83
p.p. Indx	1,64	--	--	--	--	--	--	--	--	--	--	--	1,64

Evolução da Rentabilidade



Rentabilidades Mensais - 12 últimos meses



EXTRATO CONSOLIDADO DE ATIVOS

Análise de Risco / Retorno da Carteira

	Qtd.	Perct.
Meses acima do Benchmark	6	46,2%
Meses abaixo do Benchmark	7	53,8%

	Rentab.	Mês
Maior rentabilidade da Carteira	2,47%	jan/19
Menor rentabilidade da Carteira	-1,29%	mai/18

Período	Rentabilidade (%)			Volat. Anual
	Carteira	IPCA + 6%	p.p. Indx.	
03 meses	3,57	1,71	1,9	2,508
06 meses	6,73	4,09	2,6	3,845
12 meses	8,61	9,95	-1,3	4,917
24 meses	--	--	--	--
36 meses	--	--	--	--
Desde o início	10,89	10,83	0,1	4,753

Análise dos Fundos & Ativos da Carteira

Rentabilidades em Períodos Fechados (%)

Fundo / Indexador	No Mês	No Ano	3 meses	6 meses	12 meses	24 meses	36 meses
NTN-B 150545 % do Var. IPCA p.p.	7,55 7,23	7,55 7,23	11,88 11,62	22,72 21,62	18,79 15,02	37,89 31,15	93,85 81,39
BB PREVIDENCIÁRIO RENDA FIXA TÍTULOS PÚBLICOS IX % do Var. IMA-B 5 p.p.	0,52 -1,02	0,52 -1,02	1,47 -1,60	3,08 -3,85	6,89 -3,20	17,82 -6,34	32,39 -8,46
BB PREVIDENCIÁRIO RENDA FIXA TÍTULOS PÚBLICOS VII % do Var. IMA-B TOTAL p.p.	1,34 -3,02	1,34 -3,02	2,69 -4,36	6,34 -7,67	9,98 -4,13	23,39 -7,27	40,30 -22,69
BB PREVIDENCIÁRIO RENDA FIXA IRF-M1 TÍTULOS PÚBLICOS FIC FI % do Var. IRF-M 1 p.p.	0,58 -0,00	0,58 -0,00	1,64 -0,05	3,60 -0,09	6,75 -0,22	17,55 -0,48	34,09 -0,84
BB PREVIDENCIÁRIO RF TIT PUB X FI % do Var. IMA-B TOTAL p.p.	1,87 -2,50	1,87 -2,50	3,60 -3,45	8,03 -5,98	10,47 -3,64	26,23 -4,42	51,13 -11,87
BRAD INST FI RF B VERTICE 2019 % do Var. IMA-B TOTAL p.p.	0,62 -3,75	0,62 -3,75	-1,90 -8,95	0,08 -13,93	0,59 -13,53	7,10 -23,55	11,94 -51,06
CAIXA BRASIL IDKA IPCA 2A TÍTULOS PÚBLICOS FI RF LP % do Var. IDKA 2 p.p.	1,27 0,00	1,27 0,00	2,57 -0,14	5,93 -0,31	9,64 -0,65	23,04 -1,87	38,94 -1,27
CAIXA FI BRASIL 2024 VI TP RF % do Var. IMA-B TOTAL p.p.	2,42 -1,95	2,42 -1,95	4,39 -2,66	6,81 -7,19	5,36 -8,75	14,60 -16,05	33,59 -29,40

EXTRATO CONSOLIDADO DE ATIVOS

Análise dos Fundos & Ativos da Carteira							
Rentabilidades em Períodos Fechados (%)							
Fundo / Indexador	No Mês	No Ano	3 meses	6 meses	12 meses	24 meses	36 meses
CAIXA FI BRASIL IMA B 5 TP FI RF LP % do Var. IMA-B 5 p.p.	1,53 -0,01	1,53 -0,01	3,07 0,00	6,88 -0,05	9,91 -0,18	23,73 -0,42	40,07 -0,78
CAIXA FI BRASIL IMA GERAL TP RF LP % do Var. IMA-GERAL TOTAL p.p.	1,90 -0,02	1,90 -0,02	3,87 -0,01	7,82 -0,12	9,87 -0,34	23,60 -0,67	49,18 -0,87
CAIXA FI BRASIL IMAB TP FI RF LP % do Var. IMA-B TOTAL p.p.	4,39 0,03	4,39 0,03	7,05 0,00	13,97 -0,03	13,95 -0,16	30,18 -0,47	62,25 -0,75
CAIXA FI BRASIL IRFM 1 TP FI RF % do Var. IRF-M 1 p.p.	0,57 -0,01	0,57 -0,01	1,65 -0,04	3,62 -0,08	6,80 -0,16	17,67 -0,36	34,35 -0,59
FUNDO DE INVESTIMENTO CAIXA BRASIL 2020 IV TÍTULOS PÚBLICOS RENDA FIXA % do Var. IMA-B TOTAL p.p.	1,05 -3,32	1,05 -3,32	2,10 -4,95	5,28 -8,73	9,12 -4,99	-- --	-- --
WESTERN ASSET IMAB5 ATIVO FUNDO DE INVESTIMENTO RENDA FIXA % do Var. IMA-B 5 p.p.	2,18 0,65	2,18 0,65	4,85 1,78	9,48 2,55	12,41 2,32	28,38 4,23	48,11 7,26
BB PREVIDENCIARIO RF FLUXO FC FI % do % do CDI	0,45 82,50	0,45 82,50	1,27 82,38	2,59 82,40	5,24 82,20	13,98 85,31	28,96 88,51
BB PREVIDENCIARIO RF IMAB FI % do Var. IMA-B TOTAL p.p.	4,35 -0,02	4,35 -0,02	6,99 -0,05	13,87 -0,13	13,92 -0,19	30,34 -0,31	62,24 -0,75
BB RPPS RF PERFIL FIC % do % do CDI	0,53 97,64	0,53 97,64	1,49 97,16	3,10 98,52	6,29 98,60	16,40 100,07	32,61 99,66
CAIXA BRASIL DISPONIBILIDADES FI RF % do % do CDI	0,47 86,31	0,47 86,31	1,33 86,34	2,72 86,31	5,50 86,25	14,47 88,34	29,45 90,01
CAIXA FI BRASIL RF REF DI LP % do % do CDI	0,53 97,40	0,53 97,40	1,50 97,72	3,07 97,40	6,19 97,00	16,16 98,63	32,45 99,17
WESTERN ASSET RENDA FIXA ATIVO FUNDO DE INVESTIMENTO % do % do CDI	1,05 193,18	1,05 193,18	2,92 190,06	5,26 166,91	8,39 131,55	19,59 119,55	37,90 115,81
FIDC ITALIA SENIOR % do % do CDI	60,06 11.059,14	60,06 11.059,14	50,21 3.264,44	-49,32 -1.566,51	-64,31 -1.007,93	-26,00 -158,66	-80,28 -245,33
FIDC PREMIUM % do % do CDI	-0,14 -25,94	-0,14 -25,94	-0,54 -35,37	-1,35 -43,03	-4,95 -77,55	-8,15 -49,74	-21,65 -66,17
BB PREVIDENCIÁRIO RF CRÉDITO PRIVADO IPCA III FI % do Var. IPCA + 6% p.p.	1,46 0,63	1,46 0,63	2,92 1,21	6,44 2,34	11,08 1,13	27,60 7,80	51,08 17,27

EXTRATO CONSOLIDADO DE ATIVOS

Análise dos Fundos & Ativos da Carteira							
Rentabilidades em Períodos Fechados (%)							
Fundo / Indexador	No Mês	No Ano	3 meses	6 meses	12 meses	24 meses	36 meses
AZ QUEST SMALL MID CAPS FC FI DE ACOES % do Var. IBOVESPA p.p.	6,46 -4,36	6,46 -4,36	17,04 5,63	27,41 4,47	23,25 8,55	71,41 20,81	128,70 -12,35
BTG PACTUAL ABSOLUTO INSTITUCIONAL FI DE AÇÕES % do Var. IBOVESPA p.p.	7,62 -3,19	7,62 -3,19	14,52 3,11	26,10 3,16	20,78 6,08	62,41 11,81	100,83 -40,21
Caixa FI Ações Institucional BDR Nivel I % do Var. IBOVESPA p.p.	0,66 -10,16	0,66 -10,16	-2,76 -14,17	-6,33 -29,27	9,21 -5,49	40,02 -10,58	28,28 -112,76
EQUITAS SELECTION INSTITUCIONAL FIC FI DE AÇÕES % do Var. IBOVESPA p.p.	8,92 -1,90	8,92 -1,90	15,13 3,73	33,16 10,22	22,41 7,71	66,98 16,38	152,07 11,03
FRANKLIN TEMPLETON VALOR E FVL FI DE AÇÕES % do Var. IBOVESPA p.p.	10,17 -0,64	10,17 -0,64	15,39 3,98	24,01 1,07	16,14 1,44	53,92 3,32	138,75 -2,30
ICATU VANGUARDA DIVIDENDOS % do Var. IBOVESPA p.p.	12,32 1,50	12,32 1,50	20,97 9,57	35,55 12,61	25,52 10,82	59,82 9,22	111,00 -30,05
OCCAM FIC FIA % do Var. IBOVESPA p.p.	8,98 -1,83	8,98 -1,83	10,10 -1,31	23,52 0,58	18,88 4,18	55,99 5,39	83,51 -57,54
WESTERN ASSET FIA BDR NIVEL I % do Var. IBOVESPA p.p.	1,19 -9,63	1,19 -9,63	-0,08 -11,48	-5,99 -28,93	9,63 -5,07	39,43 -11,17	26,84 -114,21
WESTERN ASSET LONG & SHORT FI MULTIMERCADO % do % do CDI	0,10 17,86	0,10 17,86	0,99 64,24	2,54 80,74	7,26 113,72	15,66 95,57	35,41 108,20
WESTERN ASSET US INDEX 500 FUNDO DE INVESTIMENTO MULTIMERCADO % do % do CDI	7,69 1.415,26	7,69 1.415,26	0,86 56,06	-1,95 -61,99	-0,29 -4,61	33,30 203,23	77,65 237,30
KINEA PRIVATE EQUITY IV FEEDER INSTITUCIONAL I FIP MULTIESTRATÉGIA % do Var. IPCA + 6% p.p.	-3,48 -4,31	-3,48 -4,31	97,06 95,36	25,09 21,00	-- --	-- --	-- --
PÁTRIA SPECIAL OPORTUNITIES I FIC FI EM PARTICIPAÇÕES % do % do CDI	-0,10 -17,54	-0,10 -17,54	1,45 94,24	1,61 51,10	1,14 17,85	2,78 16,97	4,47 13,66
VECTOR QUELUZ LAJES CORPORATIVAS FUNDO DE INVESTIMENTO IMOBILIARIO % do Var. IFIX p.p.	1,85 -0,63	1,85 -0,63	2,80 -4,66	5,67 -6,18	8,29 2,83	-- --	-- --
CDI	0,54	0,54	1,54	3,15	6,38	16,38	32,72
IBOVESPA	10,82	10,82	11,40	22,94	14,70	50,60	141,04

## EXTRATO CONSOLIDADO DE ATIVOS

## Análise dos Fundos &amp; Ativos da Carteira

## Rentabilidades em Períodos Fechados (%)

Fundo / Indexador	No Mês	No Ano	3 meses	6 meses	12 meses	24 meses	36 meses
DOLAR COMERCIAL	-5,75	-5,75	-1,77	-2,74	15,48	16,79	-9,67
INPC + 6%	0,87	0,87	1,70	3,94	9,73	18,41	32,37
IPCA + 6%	0,83	0,83	1,71	4,09	9,95	19,79	33,81